



## ZUGBEGLEITERLEUCHE - 2CLED

- Die Handleuchte ist mit einem 2-Farbchip (weiß-rot) zur Signalgebung ausgestattet. Die benötigte Farbe lässt sich bequem über das Auswahl-Dreh-Rad an der Vorderseite am Leuchtenkopf einstellen und mit dem in der Endkappe integrierten Schalter Ein- und aus schalten.
- Die Leuchte besitzt eine Handschleife als auch einen Tragegriff. Das anodisierte Aluminiumgehäuse gewährt eine robuste Qualität.

### Technische Daten

| <i>Elektrische Daten</i>       |                             |
|--------------------------------|-----------------------------|
| <b>Leistungsaufnahme (LED)</b> | 3 W                         |
| <i>Lichttechnische Daten</i>   |                             |
| <b>Leuchtmittel</b>            | 2-farb LED Chip (weiß, rot) |
| <b>Lichtstrom ca.</b>          | weiß: 145 lm, rot: 85 lm    |
| <b>Lichtfarbe (weiß)</b>       | 6000 °K                     |
| <b>Lichtstärke (weiß)</b>      | 1100 lx                     |
| <b>Lebensdauer ca.</b>         | 100.000 h                   |
| <b>Abstrahlwinkel</b>          | <10°                        |
| <i>Allgemeine Daten</i>        |                             |
| <b>Schaltmodus</b>             | Weiß, rot                   |
| <b>Batterien</b>               | 3 x AAA Alkaline 1,5 V      |
| <b>Betriebsdauer</b>           | 2,5 h                       |
| <b>Abmessungen Ø ca.</b>       | 35 x 126 mm                 |
| <b>Gewicht ca.</b>             | 117 g (ohne Batterien)      |
| <b>Schutzart</b>               | IP64                        |
| <b>Art.-Nr.:</b>               | <b>78_008502</b>            |

**Lieferumfang:** Zugbegleiterleuchte 2CLED, 3 x AAA Batterien, Gürtelholster, Trageschleife

### ▶ Produktmerkmale

- Robustes Metallgehäuse
- 2-farb LED Chip



## ZUGBEGLEITERLEUCHE - 4CLED

- Die Handleuchte ist mit einem 4-Farbchip (weiß-rot-grün und blau) zur Signalgebung ausgestattet. Die benötigte Farbe lässt sich bequem über das Auswahl-Dreh-Rad an der Vorderseite am Leuchtenkopf einstellen und mit dem in der Endkappe integriertem Schalter Ein- und aus schalten.
- Die Leuchte besitzt eine Handschleufe als auch einen Tragegriff. Das amodisierte Aluminiumgehäuse gewährt eine robuste Qualität.

### Technische Daten

|                              |   |
|------------------------------|---|
| <b>Elektrische Daten</b>     |   |
| Leistungsaufnahme (LED)      | 3 W   |
| <b>Lichttechnische Daten</b> |   |
| Leuchtmittel                 | 4-farb LED Chip (weiß, rot, grün, blau)             |
| Lichtstrom ca.               | weiß: 145 lm, rot: 85 lm, grün: 110 lm, blau: 30 lm |
| Lichtfarbe (weiß)            | 6000 °K   |
| Lichtstärke (weiß)           | 1100 lx   |
| Lebensdauer ca.              | 100.000 h   |
| Abstrahlwinkel               | <10°  |
| <b>Allgemeine Daten</b>      |   |
| Schaltmodus                  | Weiß, rot, grün, blau                               |
| Batterien                    | 3 x AAA Alkaline 1,5 V                              |
| Betriebsdauer                | 2,5 h   |
| Abmessungen Ø ca.            | 35 x 126 mm   |
| Gewicht ca.                  | 117 g (ohne Batterien)                              |
| Schutzart                    | IP64  |
| Art.-Nr.:                    | <b>78_008500</b>                                    |

**Lieferumfang:** Zugbegleiterleuchte 4CLED, 3 x AAA Batterien, Gürtelholster, Trageschleufe

### ▶ Produktmerkmale

- Robustes Metallgehäuse
- 4-farb LED Chip



## » ML200 LED DB

Mit der 1 W - LED und dem Spezialreflektor sorgt die ML200 DB für eine helle, homogene und großflächige Ausleuchtung, die dem Tageslicht ähnlich ist. Das Licht gewährleistet eine optimale Farberkennung, um alle sicherheitsrelevanten Inspektionen rund um die Lok durchzuführen.

Der EIN-/AUS-Schalter ist so konstruiert, dass sich die Leuchte nicht unbeabsichtigt einschalten lässt. Zusätzlich kann die ML200 LED DB als Signalleuchte eingesetzt werden. Über einen separaten Schalter ist die Leuchte auf rotes Licht umschaltbar, um im Gefahrenfall ein eindeutiges Stoppsignal aussenden zu können.

| TYP                     | ML200 LED DB                           |
|-------------------------|--|
| Leuchtmittel            | 1 W LED (weiß)   12 x 0,07 W LED (rot) |
| Lichtstrom ca.          | 53 lm (weiß)                           |
| Leuchtmittel ca.        | 100.000 h                              |
| Leuchtdauer ca.         | 15 h                                   |
| Batterien               | 6 x Mignon AA LR6 / 1,5 V*             |
| Betriebstemperatur      | -15 bis +60 °C                         |
| Abmessungen (LxBxH) ca. | 120 x 70 x 40 mm                       |
| Gewicht ca.             | 250 g (ohne Batterien)                 |
| Schutzart               | IP 44                                  |
| Art-Nr.:                | 30_000021                              |
| Art-Nr.: (Batterien)    | 49_003015                              |



Die ML200 LED DB kann sowohl mit Batterie als auch mit Akku 6 x Mignonzellen AA betrieben werden.

(\*nicht im Lieferumfang enthalten).

**Zubehör:** Batterie 6 x Mignon AA LR6 / 1,5 V



mica ML601 DB

mica ML600

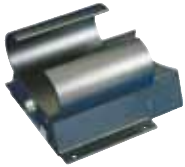
## » mica ML601 LED DB & ML600 LED

Die ML600 / 601 LED ist bereits mit NiMH-Akkus (umweltfreundlich, kein Memory-Effekt) ausgestattet. Diese Leuchten zeichnen sich, wie alle unsere Produkte, durch mechanisch sowie elektrisch einwandfreie Technik aus. Sie sind kompakt, leistungsstark und mit dem dazu passenden Ladegerät aufladbar.

| TYP                            | ML601 LED DB                        | ML600 LED        |
|--------------------------------|-------------------------------------|------------------|
| <b>Leuchtmittel</b>            | 1 W LED<br>2 x 6 rote (Signal-) LED | 1 W LED          |
| <b>Leuchtdauer ca.</b>         | 6 h                                 | 8 h              |
| <b>Akku</b>                    | 6V / 1350 mAh                       | 6 V / 1.800 mAh  |
| <b>Betriebstemperatur</b>      | -20 bis +45 °C                      | -20 bis +45 °C   |
| <b>Abmessungen (LxBxB) ca.</b> | 120 x 64 x 55 mm                    | 120 x 64 x 55 mm |
| <b>Gewicht ca.</b>             | 275 g (mit Akku)                    | 315 g (mit Akku) |
| <b>Gehäuse</b>                 | Nylon                               | Nylon            |
| <b>Glaslinse</b>               | gehärtetes Glas                     | gehärtetes Glas  |
| <b>Reflektor</b>               | Aluminium                           | Aluminium        |
| <b>Schutzart</b>               | IP 54                               | IP 54            |
| <b>Art-Nr.:</b>                | <b>40_114471</b>                    | <b>40_114449</b> |

ERSATZTEILE & ZUBEHÖR

1



**Ladegerät ILC**

Zur Netzladung 230 V AC brauchen Sie zusätzlich das Netzteil IL2.

Art-Nr: 40\_112300

2



**Ladegerät MLC**

Die Anschlussspannung des Ladegerätes beträgt 12 bis 24 V DC und ist dadurch für die Autoladung einsetzbar. Möchten Sie das Ladegerät am Hausnetz (230 V) betreiben, so benötigen Sie zusätzlich unser Netzteil IL2.

Art-Nr: 40\_114480

3



**Ersatz-Netzteil**  
für Mehrfach-Ladestation

Art-Nr: 49\_009320

4



**Netzteil IL2**  
für Ladegeräte ILC und MLC

Art-Nr: 40\_112700

5



**Zigarettenanzünderkabel**  
3 m für 12 bis 24 V DC-  
Anschluss inkl. Stecker

Art-Nr: 40\_001112

Für Ladegerät ILC und MLC

6



**Versorgungskabel**  
für Autoladung, 3 m für  
12 bis 24 V DC-Anschluss

Art-Nr: 40\_001113

7



**Fünffach-Ladestation, Typ ILC5**

Für Handleuchte IL600 und IL6000 aus schwarzgepulvertem Aluminiumprofil (Standard-Version)

Art-Nr: 40\_112305

8



**Fünffach-Ladestation, Typ MLC5**

Für Handleuchte IL600 und IL6000 mit integriertem Netzteil, aus schwarz pulverbeschichtetem Aluminiumprofil (Standard-Version)

Art-Nr: 40\_114453